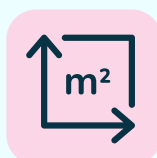


# Zusatz- und Erlebnispakete für Aussteller, Partner und Sponsoren

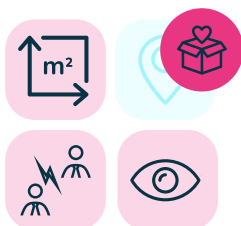
Nicht jeder Standplatz bietet die idealen Voraussetzungen für Aussteller.

Durch die gezielte Platzierung von Zusatz- oder Erlebnispaketen können suboptimale Standplätze deutlich aufgewertet werden:



## Das ideale Ausstellerpaket

- ✓ Größe | Form
- ✓ Platzierung | Besucherströme
- ✓ Nachbarn
- ✓ Sichtbarkeit



### DISCOVERY-PAKET für abgelegene Standorte

⌚ Abgeschlossenheit – schwer zu finden, abseits der Hauptwege.

💡 Erhöhte Sichtbarkeit und gezielte Besucherlenkung.

♥ Inklusive Leistungen

- **Aufmerksamkeit auf Social Media** Erwähnungen und Promotions des Standorts über die Social-Media-Kanäle des Veranstalters, um Neugier zu wecken.
- **Zusätzliche Werbeflächen** Aufsteller oder Banner an stark frequentierten Stellen der Messe, die auf Ihren Stand aufmerksam machen.
- **Besucher-Rallye** Einbindung des Stands in eine Event Rallye oder ein Gewinnspiel zur Erhöhung des Besuchertraffics.



### VISIBILITY-BOOST-PAKET für schlecht sichtbare Standplätze

⌚ Durch die suboptimale Sichtbarkeit wird der Standplatz nicht gut wahrgenommen.

💡 Hervorhebung des Standes durch technologische und kreative Maßnahmen.

♥ Inklusive Leistungen

- **Visual Keys** Nutzung einer Event Rallye, welche die Besucher durch auffällige visuelle Elemente anzieht.
- **LED-Beleuchtung** Ein professionelles Beleuchtungskonzept, das den Stand heller und anziehender macht.
- **Live-Demos** Möglichkeit der Live-Präsentationen oder kurzen Pitches auf einer Bühne, um auf den Stand zu verweisen.



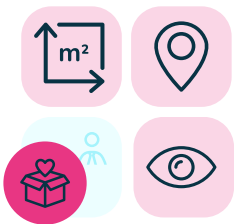
### EXPAND-YOUR-SPACE-PAKET für kleine oder unpraktisch geformte Standflächen

ⓘ Beengte Verhältnisse und unpraktische Form ergeben eine erschwerte Produktpräsentation.

💡 Beratung zur effizienten Nutzung des Platzes durch smarte und flexible Designs.

♥ Inklusive Leistungen

- **Modulare Standausstattung** Verwendung von platzsparenden Möbeln, die flexibel umgestellt werden können (z.B. faltbare Präsentationstische, drehbare Displays).
- **Vertikales Marketing** Nutzung von Wänden für kreative Installationen oder Werbebotschaften, die auch aus der Entfernung sichtbar sind.
- **Produkt-Demos im "Mini-Format"** Kurze, interaktive Demos oder VR-Erfahrungen, die keine großen Flächen benötigen.



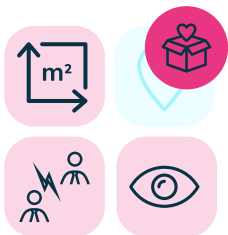
### DAVID-GEGEN-GOLIATH-PAKET für ungünstige Nachbarschaften

ⓘ Standplatz zwischen marktbeherrschenden Unternehmen – droht in der Masse unterzugehen.

💡 Verhelfen sie den Ausstellern mit cleveren Marketing-Ideen zu einem selbstbewussten Auftritt oder setzen sie auf Kooperation statt Konkurrenz.

♥ Inklusive Leistungen

- **David-vs-Goliath-Kampagne** Ein freches Marketingkonzept, das auf Humor und Cleverness setzt – etwa mit dem Slogan „Klein, aber oho!“ und überzeugenden Produktvergleichen zu den „Großen“.
- **Guerilla-Marketing-Aktionen** Kleine, aufmerksamkeitsgenerierende Aktionen wie Pop-up-Events, interaktive Spiele oder überraschende Giveaways.
- **Kooperationen mit den Großen** Durch gezielte Cross-Promotions oder Verlosungen in Verbindung mit den großen Nachbarn, etwa eine gemeinsame Beteiligung an einer Schnitzeljagd, erhöhen sie den Zulauf bei unbekannteren Ausstellern.



### COMMUNITY-HUB-PAKET für unattraktive Lagen

ⓘ Der Standort liegt abseits und nicht an den üblichen Laufwegen. Der Besucher-Traffic ist erfahrungsgemäß schlecht.

💡 Die etwas abgeschiedene Lage bietet sich an, um eine entspannte Insel zu schaffen, die als Begegnungsort und Anziehungspunkt genutzt wird.

♥ Inklusive Leistungen

- **Coffee-Corner oder Lounge** Schaffen Sie einen Bereich, der als Pausen- oder Networking-Zone genutzt wird und so Menschen anzieht.
- **Live-Streaming** Organisieren Sie Interviews oder Gespräche mit Experten, die auf einer Plattform live gestreamt werden – so erhalten die Aussteller nicht nur Aufmerksamkeit von den Besuchern vor Ort.
- **Interaktive Elemente** Über die Einbindung von Gamification-Elementen über CONFGAMES binden sie die Besucher aktiv ein und lenken sie zum Community Hub.